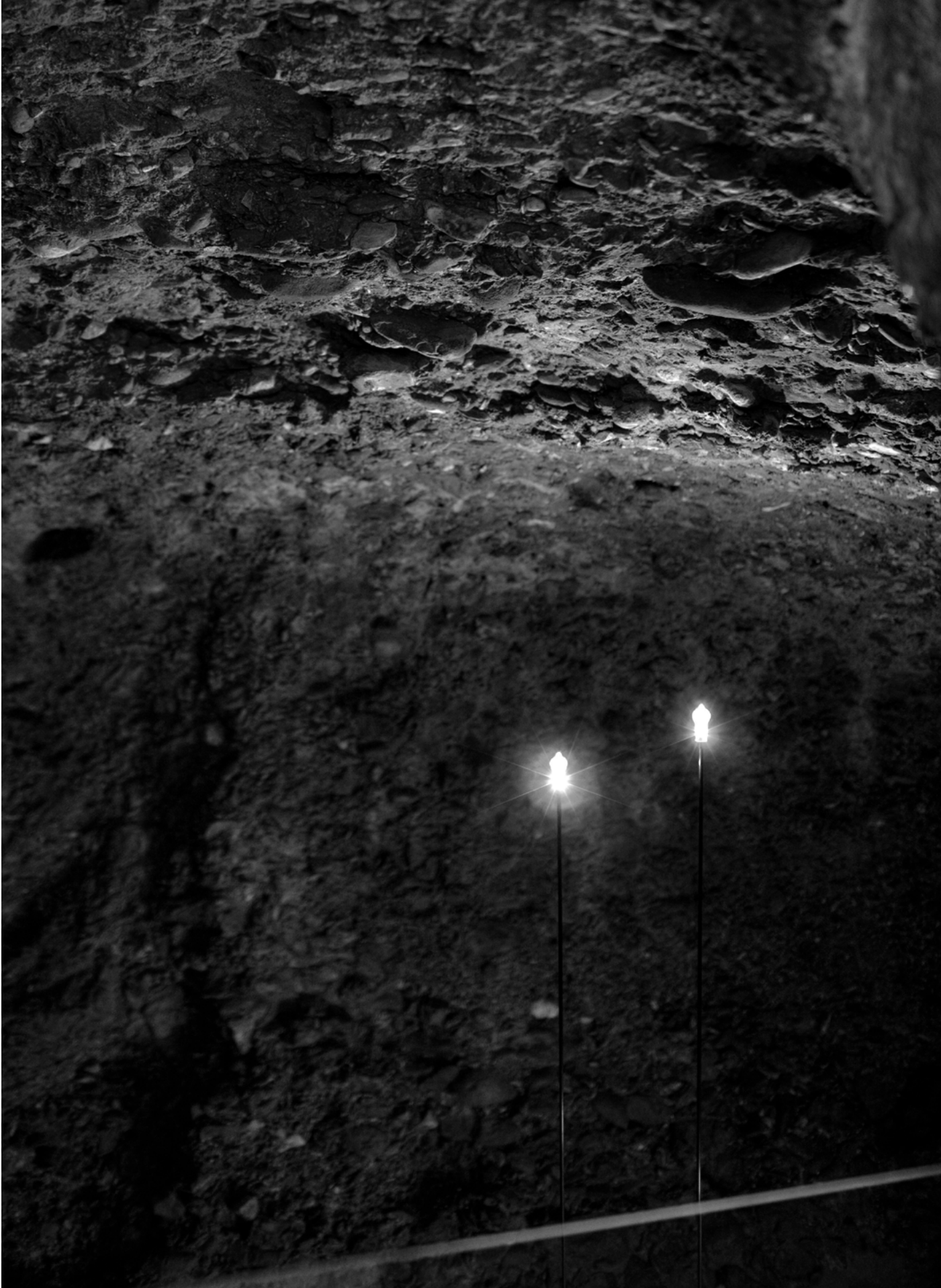


FABRIZIO MILESI



per la semplicità senza cadere in un'austerità ostentata? Come prestare attenzione a tutti i dettagli necessari senza eccedere in meticolosità? Come arrivare alla semplicità senza annoiare? Forse il modo migliore per definire la semplicità del wabi-sabi è descriverla come lo stato di grazia che si raggiunge per mezzo di un'intelligenza sobria, modesta e sincera, la cui principale strategia è l'economia dei mezzi. Riducete all'essenziale, ma senza eliminare la poesia. Mantenete le cose pure e sgombre, ma senza isterilirle (le cose wabi-sabi sono emotivamente calde, mai fredde). In genere ciò significa utilizzare una gamma di materiali limitata, e ridurre al minimo gli aspetti vistosi. Ma non vuol dire eliminare l'invisibile tessuto connettivo che in qualche modo lega i vari elementi in un insieme eloquente, né ridurre l'interesse di una cosa, la qualità che ci spinge a guardarla e riguardarla.

RIDUCETE ALL'ESSENZIALE  
MA SENZA ELIMINARE LA POESIA!









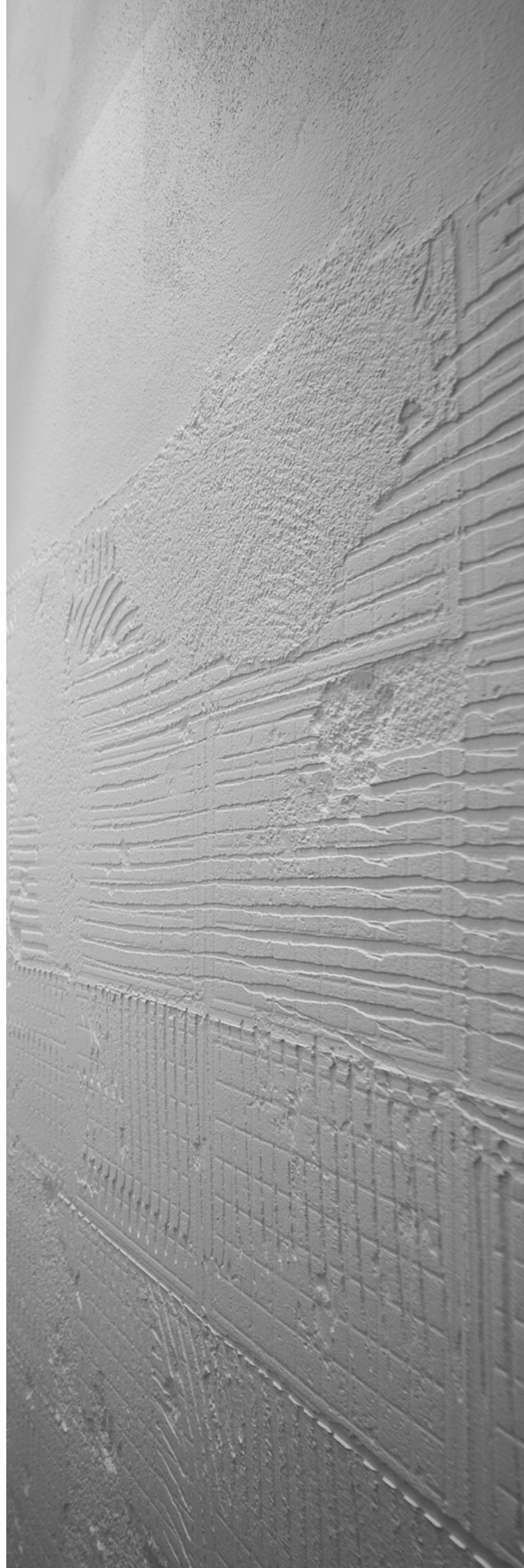




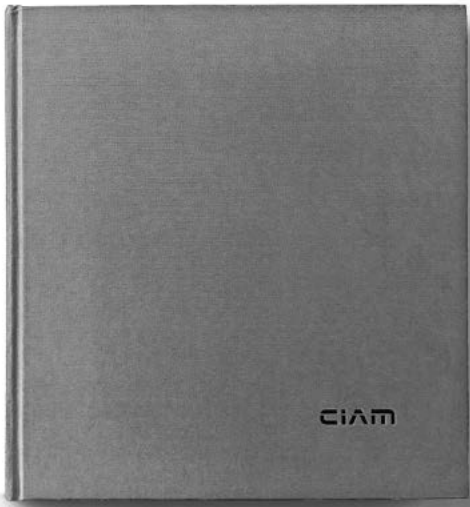












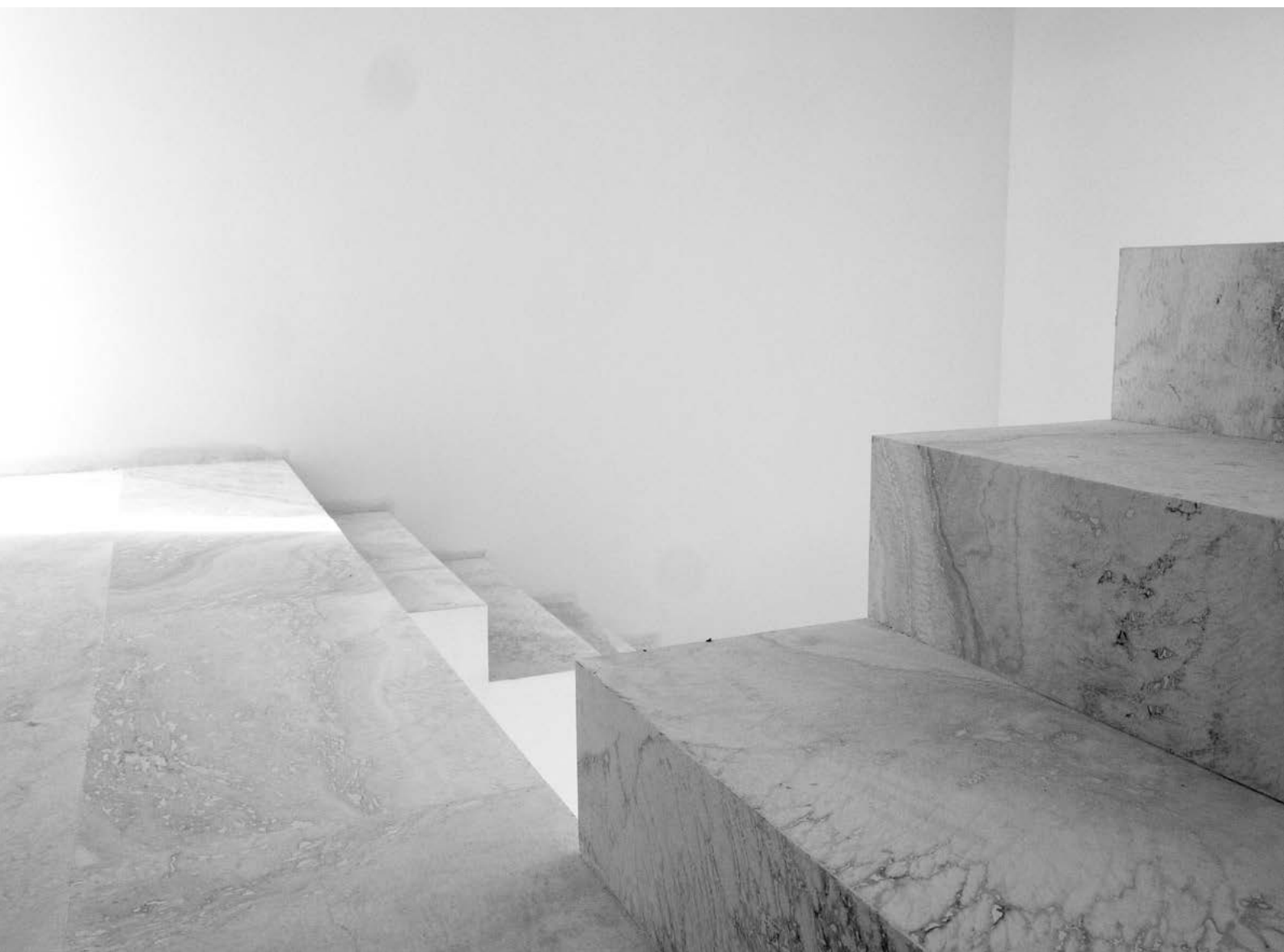
















Murozero Slide  
Selected by ADI DESIGN INDEX 2018





Palazzo Millotti 2010  
Casa MCC 2008  
Anello 2008  
Casa L 2012  
Palazzo Accoramboni 2017  
Casa dell'Aria 2007  
Murozero Ciam 2015  
WinnerRistò 2018  
Padiglione Marc Mességué 2016  
Palazzo Accoramboni 2017  
Manuale Ciam 2017  
Spazio Moab80 2009  
Casa P 2011  
Il Casone 2004  
Palazzo Millotti 2010  
Ciam Museum 2015  
Casa MP 2012  
Castello di Solfignano 2016  
Murozero Slide Ciam ADI Index 2018  
Casa del Silenzio 2008  
Atelier Noppstudio 2010

**art direction**  
Fabrizio Milesi

**graphic design**  
Francesca Baldinucci  
Laura Zoppis

**photography**  
Matteo Rossi  
Sante Castignani  
Carlo Antonelli  
Giampaolo Pauselli  
Fabrizio Milesi



**FABRIZIO MILESI ATELIER**

PALAZZO ACCORAMBONI

CORSO GARIBALDI, 24 - 06024 GUBBIO ITALY

+39 347 6168993

[info@fabriziomilesi.com](mailto:info@fabriziomilesi.com)

[fabriziomilesi.com](http://fabriziomilesi.com)